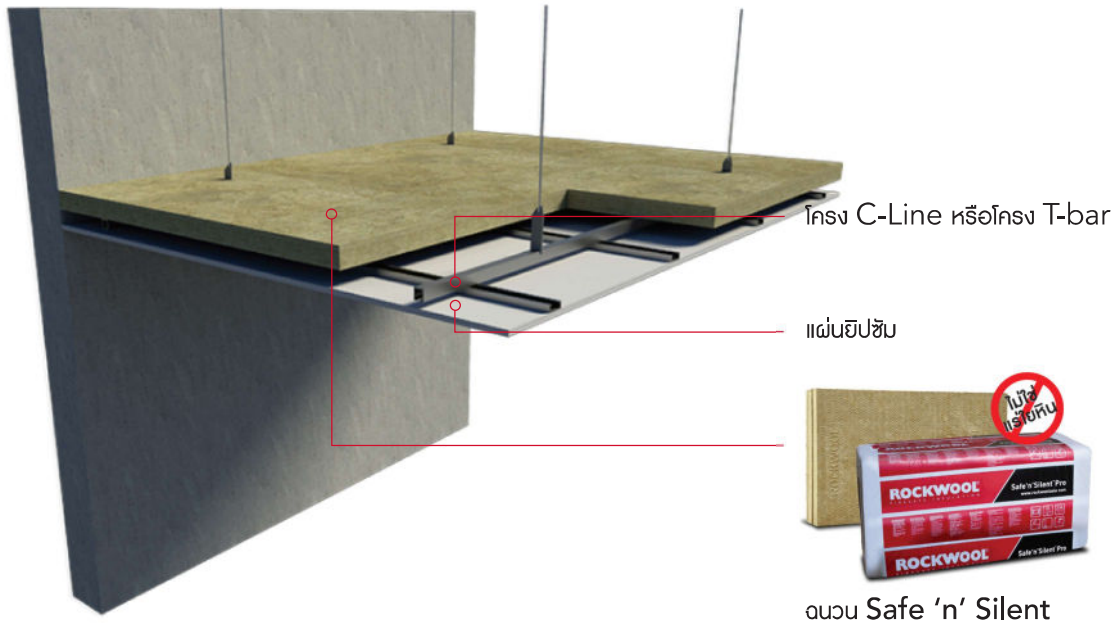


## อุปกรณ์สำหรับติดตั้งฉนวนกันความร้อนสำหรับฝ้าเพดาน (Suspended Ceiling System Insulation)



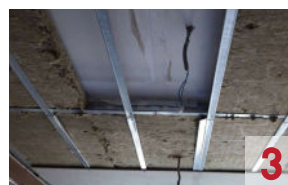
## วิธีการติดตั้งฉนวนกันความร้อนสำหรับฝ้าเพดาน (Suspended Ceiling System Insulation)



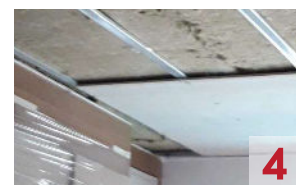
ตรวจสอบความเรียบร้อยหน้างาน และการติดตั้งโครงเคร่าฝ้าเพดาน ว่าเสร็จสมบูรณ์ และ พร้อมสำหรับการติดตั้งฉนวนกันความร้อน



แกะฉนวนจากห่อ และ สอดแผ่นฉนวนเข้าไปตามช่องว่างของโครงเคร่าฝ้าเพดาน จัดเรียงแผ่นฉนวนในลักษณะขวางตามแนวโครงเคร่าฝ้าเพดาน



ในกรณีที่มีสายไฟ ในตำแหน่งที่ติดตั้งดาวนัโลก ให้บากฉนวนออกตามตำแหน่ง และวางฉนวนต่อไปจนเต็มพื้นที่



ปิดแผ่นฝ้าเพดานตามการทำงานปกติ จนเต็มพื้นที่

### ข้อควรระวัง

1. ผู้ติดตั้งควรตรวจสอบ ตำแหน่งดาวนัโลก หรือสายไฟ ก่อนเริ่มงานเพื่อวางแผนการติดตั้งฉนวน
2. ผู้ติดตั้งควรปลดเบรกเกอร์ เพื่อตัดกระแสไฟก่อนการติดตั้ง