



DUCT[®] EXCEL

Always Excellent!



ISO 9001 : 2008

FLEXIBLE DUCT

WWW.DUCTEXCEL.CO.TH



เทคโนโลยีทันสมัยจากเนเธอร์แลนด์ 
ท่อหุ้มไว้รอยต่อ ไม่ปริแตกตลอดอายุการใช้งาน



ส่งตรงถึงมือท่านภายใน

24
ชั่วโมง

Flexible Duct ท่อลมยืดหยุ่นสูง

Econoflex A2Q & A2QR

รุ่น A2Q ใช้กับระบบปรับอากาศและระบายอากาศ ทนต่อแรงดันลมระดับต่ำและกลางได้ดี ติดตั้งง่าย น้ำหนักเบา โค้งงอและยืดหยุ่นได้สูง ทนความร้อนได้ ไม่ก่อให้เกิดสารพิษหรือก๊าซ ประกอบด้วยเพนอลูมิเนียมพอยด์ เคลือบฟลิวโพลีเอสเตอร์ ปรกบ 2 แผ่น 5 ชั้น รวมความหนา 51 ไมครอน ชั้นโครงสร้างลวดสปริงรูปทรงทองแดง ป้องกันสนิม สำหรับรุ่น A2QR มีเส้นด้ายใยแก้วเสริมความแข็งแรงเพิ่มขึ้นอีก

ข้อมูลทางเทคนิค

เส้นผ่าศูนย์กลาง	: 3" - 20"
การทนความร้อน	: -30°C ถึง +140°C
ความเร็วลมสูงสุด	: 20 เมตร/วินาที
ความทนทานต่อแรงดัน	: 5000 ปาสคาล หรือ 20"น้ำ
ความยาวมาตรฐาน	: 10 เมตร/ก๊อง

Econoflex A2X & A2XR

รุ่น A2X ใช้กับระบบปรับอากาศและระบายอากาศ ทนต่อแรงดันลมระดับต่ำ กลางและสูงได้ดี ติดตั้งง่าย น้ำหนักเบา โค้งงอและยืดหยุ่นได้สูง ทนความร้อนได้ ไม่ก่อให้เกิดสารพิษหรือก๊าซ ประกอบด้วยเพนอลูมิเนียมพอยด์ เคลือบฟลิวโพลีเอสเตอร์ ปรกบ 2 แผ่น 7 ชั้น รวมความหนา 71 ไมครอน ชั้นโครงสร้างลวดสปริงรูปทรงทองแดง ป้องกันสนิม สำหรับรุ่น A2XR มีเส้นด้ายใยแก้วเสริมความแข็งแรงเพิ่มขึ้นอีก

ข้อมูลทางเทคนิค

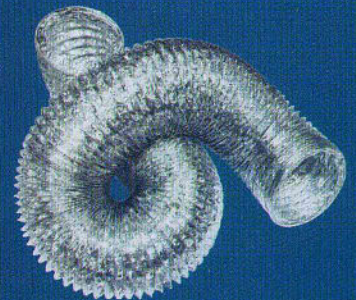
เส้นผ่าศูนย์กลาง	: 4" - 20" /
การทนความร้อน	: -30°C ถึง +140°C
ความเร็วลมสูงสุด	: 30 เมตร/วินาที
ความทนทานต่อแรงดัน	: 7500 ปาสคาล หรือ 30"น้ำ
ความยาวมาตรฐาน	: 10 เมตร/ก๊อง

Econoflex A2D & A2DR

รุ่น A2D สำหรับงานหนักโดยเฉพาะ ใช้กับระบบปรับอากาศและระบายอากาศ ทนต่อแรงดันลมระดับต่ำ กลางและสูงได้ดี ติดตั้งง่าย น้ำหนักเบา โค้งงอและยืดหยุ่นได้สูง ทนความร้อนได้ ไม่ก่อให้เกิดสารพิษหรือก๊าซ ประกอบด้วยเพนอลูมิเนียมพอยด์เคลือบฟลิวโพลีเอสเตอร์ ปรกบ 2 แผ่น 7 ชั้น รวมความหนา 73 ไมครอน ชั้นโครงสร้างลวดสปริงรูปทรงทองแดงป้องกันสนิม สำหรับรุ่น A2DR มีเส้นด้ายใยแก้วเสริมความแข็งแรงเพิ่มขึ้นอีก

ข้อมูลทางเทคนิค

เส้นผ่าศูนย์กลาง	: 4" - 20"
การทนความร้อน	: -30°C ถึง +140°C
ความเร็วลมสูงสุด	: 30 เมตร/วินาที
ความทนทานต่อแรงดัน	: 7500 ปาสคาล หรือ 30"น้ำ
ความยาวมาตรฐาน	: 10 เมตร/ก๊อง



Flexible Duct with Insulation ท่อลมยืดหยุ่นชนิดหุ้มฉนวน

Isodec A2Q / A2QR , A2X / A2XR , A2D / A2DR with Insulation 25-16 & 25-24

ใช้กับระบบปรับอากาศโดยตรง ประกอบด้วยท่อฟลิวซีซิลิคัดัก Econoflex ยางต้นหุ้มฉนวนใยแก้วหนา 1 นิ้ว และสวมทับด้วยท่ออลูมิเนียมเคลือบฟลิวโพลีเอสเตอร์ (Outer Jacket) ที่ผลิตขึ้นรูปจากเครื่องจักรที่ทันสมัยให้มีลักษณะเป็นปลอกโดยไม่มีรอยต่อหรือตะขิบในแนวยาว จึงใช้งานได้นาน รับประกันไม่ปริแตกตลอดอายุการใช้งาน มีคุณสมบัติไม่ลามไฟตามมาตรฐานสากล BS476

รายละเอียดท่อลมหุ้มฉนวน	ISODEC	
	25-16	25-24
ความหนาใยแก้ว	25 mm.	25 mm.
ความหนาแน่น	16 kg/m ³	24 kg/m ³
ชนิดของท่อภายใน	A2Q / A2QR , A2X / A2XR , A2D / A2DR	



ท่อหุ้มโรยรอยต่อ ไม่ปริแตกตลอดอายุการใช้งาน

Semi-Flexible Aluminium Duct ท่อลมอลูมิเนียมชนิดกึ่งยืดหยุ่น

Semidec - 115

ใช้กับระบบระบายอากาศ และระบบดูดอากาศระบายความร้อน ทำด้วยอลูมิเนียมพิน (Aluminium Fin) บริสุทธิ์ สามารถโค้งงอได้ตามต้องการ เมื่อตัดโค้งแล้วจะคงรูปไม่คืนตัว ทนความร้อนได้สูง

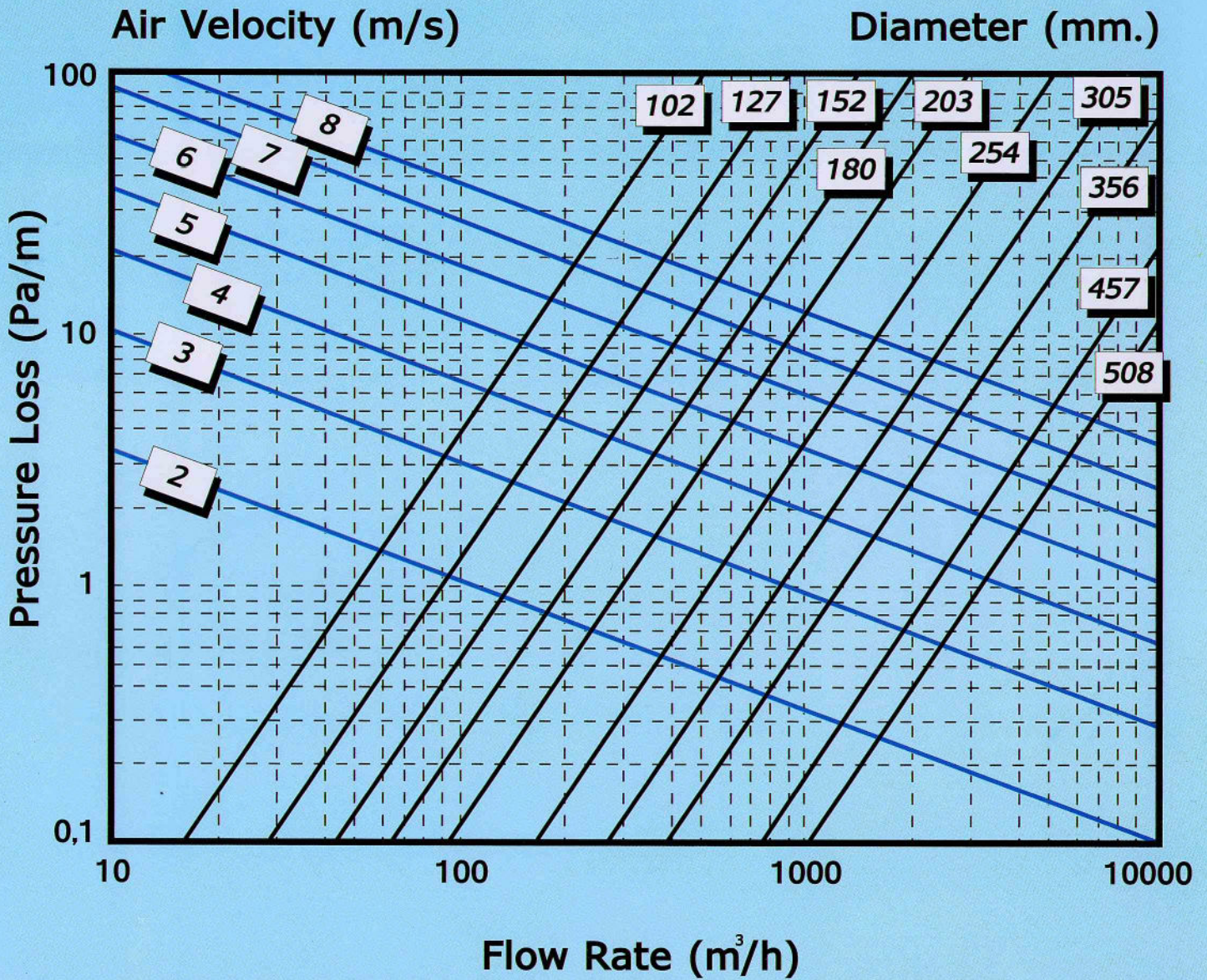
ข้อมูลทางเทคนิค

เส้นผ่าศูนย์กลาง	: 3" - 24"
การทนความร้อน	: -30°C ถึง +250°C
ความเร็วลมสูงสุด	: 30 เมตร/วินาที
ความทนทานต่อแรงดัน	: 7500 ปาสคาล หรือ 30"น้ำ
อลูมิเนียมหนา	: 115 ไมครอน
ความยาวมาตรฐาน	: 3 เมตร/ก๊อง
สามารถผลิตความยาวตามความต้องการได้	



Econoflex A2

Pressure Loss



เทคโนโลยีทันสมัยจากเบอร์แลนด์
ท่อหุ้มไร้รอยต่อ ไม่ปริแตกตลอดอายุการใช้งาน

DUCT[®] EXCEL
Always Excellent!

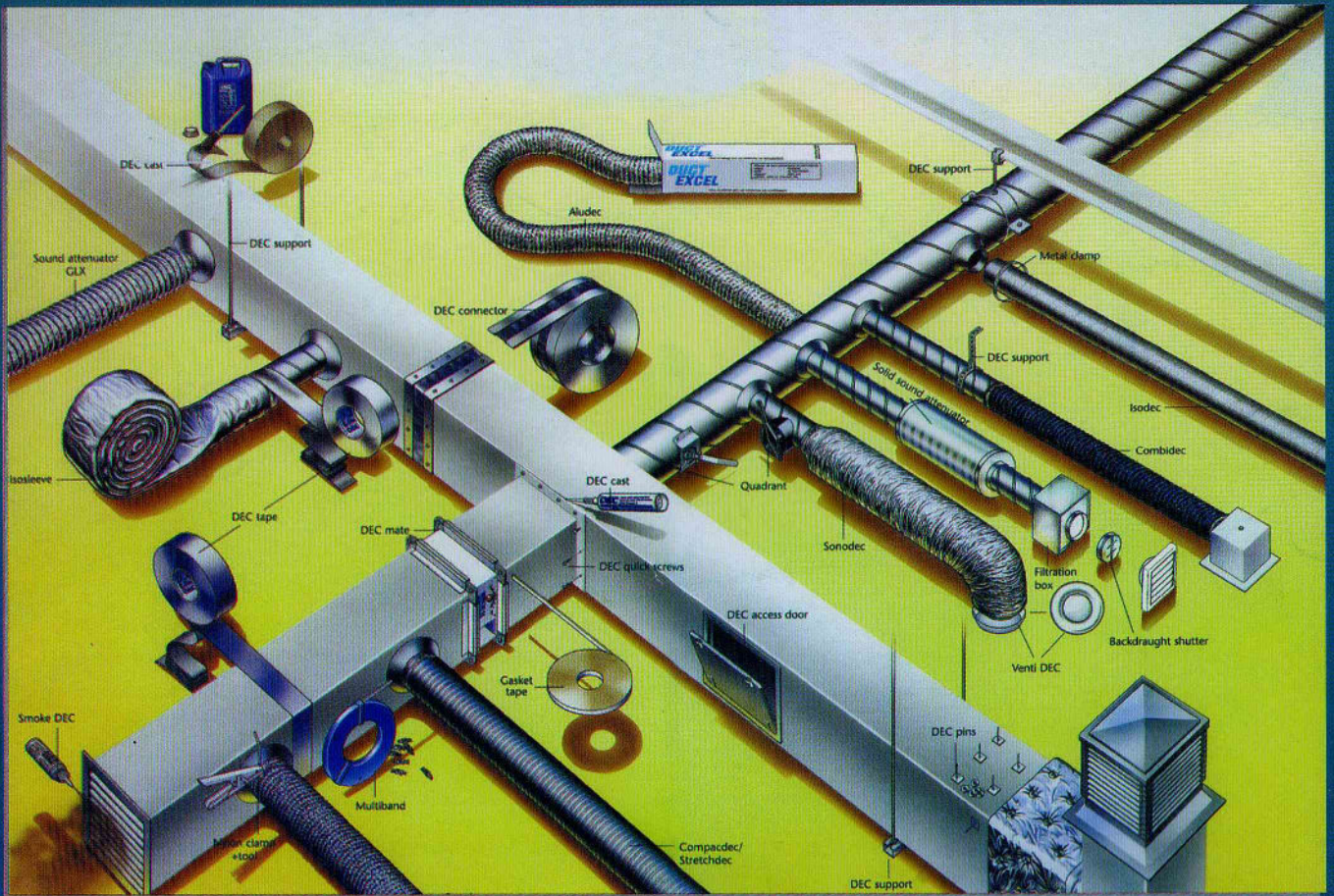
ท่อหุ้มฉนวนอีพ็อกซี
ไม่ปริแตก แม้โค้งงอ

ท่อหุ้มทั่วไป
อาจปริแตกได้ง่าย เมื่อโค้งงอ

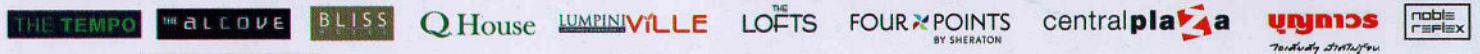
DUCT[®] EXCEL

Always Excellent!

World Leader in Flexible Ducting Systems



Site References



Dealer ตัวอย่างจำหน่าย

