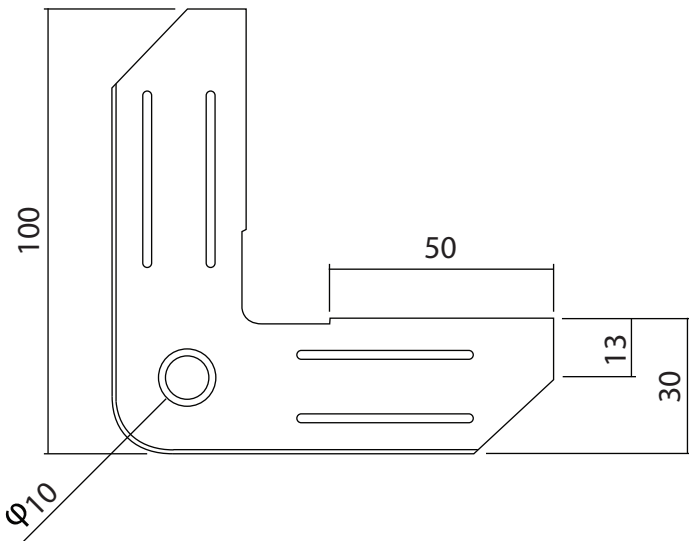
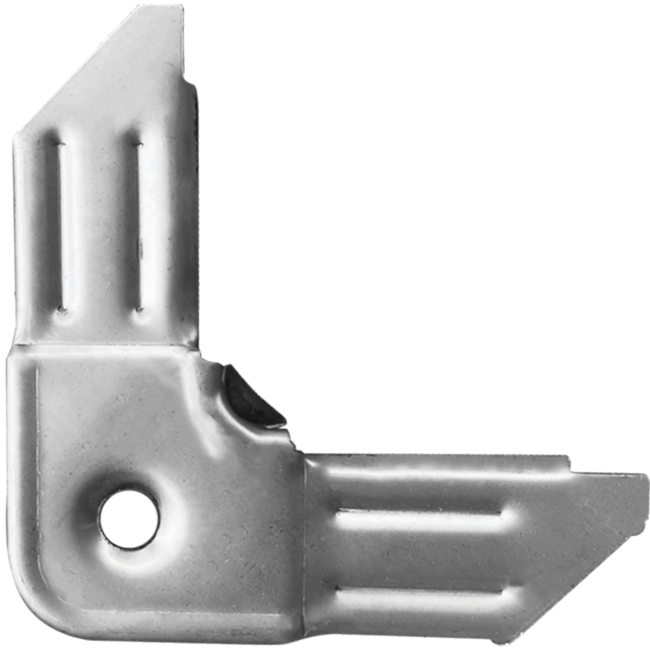


CORNER

มุมท่อดักท์สังกะสี / สแตนเลส

CORNER / CORNER-SUS



รายละเอียดสินค้า

มุมท่อดักท์ (Duct Corner / หน้ากากมุม) คุณภาพเกรดพรีเมียม ผลิตจากเหล็กชุบสังกะสี (Galvanized Steel) ความหนา 1.2 มม. ออกแบบมาสำหรับงานประกอบมุมหน้าแปลนท่อส่งลมสี่เหลี่ยม (TDC / TDF / Slide-on Flange) ช่วยให้การเข้ามุมท่อดักท์เป็นเรื่องง่าย ได้ฉาก 90 องศาเป๊ะ เสริมโครงสร้างท่อให้แข็งแรงสูงสุด และป้องกันโครงท่อบิดเบี้ยวระหว่างการติดตั้ง

คุณสมบัติเด่นของสินค้า (Key Features)

- **หนาพิเศษ 1.2 มม.:** มอบความแข็งแรงสูงสุด ไม่บิดงอหรือเสียรูปง่ายเมื่อขันน็อตยึด สามารถรองรับน้ำหนักและแรงสั่นสะเทือนของระบบท่อดักท์ขนาดใหญ่ได้ดีเยี่ยม
- **ป้อนขึ้นรูปด้วยเครื่องจักรทันสมัย:** สินค้าได้มาตรฐานเท่ากันทุกชิ้น มุมฉาก 90 องศาแม่นยำ ช่วยให้ประกอบหน้าแปลนท่อดักท์ได้สนิท ไร้ช่องว่าง
- **ทนทานต่อสนิมและการกัดกร่อน:** ผลิตจากเหล็กสังกะสี (GI) คุณภาพสูง ทนต่อความชื้นในระบบปรับอากาศ (HVAC) ได้เป็นอย่างดี อายุการใช้งานยาวนาน
- **มีรูเจาะมาตรฐาน:** ออกแบบมาพร้อมรูสำหรับขันน็อตยึดระหว่างมุม ช่วยให้ช่างทำงานง่าย รวดเร็ว และหน้าแปลนประกบกันได้แน่นหนาขึ้น

ตารางคุณสมบัติ

คุณสมบัติ	CORNER	CORNER SUS
วัสดุ	เหล็กชุบสังกะสี	Stainless Steel
ความหนา	1.2 มม.	0.8 มม.

ขนาดบรรจุ

รายการ	จำนวนบรรจุ
คอนเนอร์สังกะสี	100 ตัว/กล่อง
คอนเนอร์สแตนเลส	100 ตัว/กล่อง



บริษัท 3ที อินซูลेशन จำกัด

20/8 หมู่ 10 ต.กาญจนภิเษก อ.คลองข่อย อ.ปากเกร็ด จ.นนทบุรี 11120

TEL: 02-159-6402, 02-159-0601-2 Email: sales@3t-insulation.com LINE: @3t-insulation

