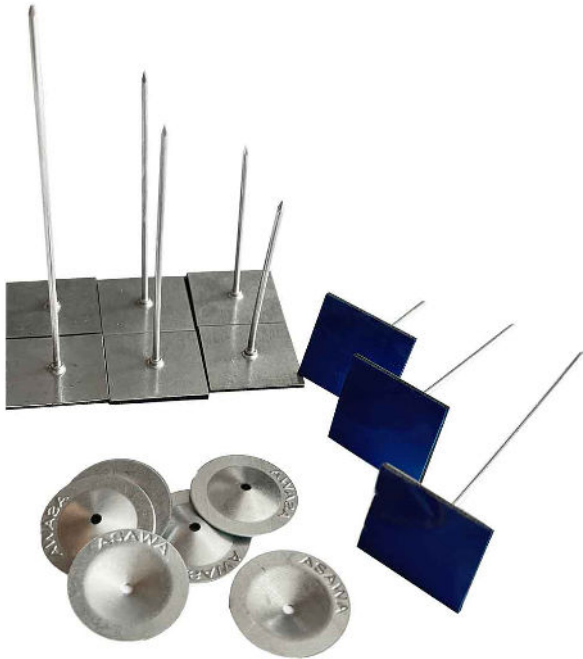


ASAWA LOCK



Insulation pin with self-adhesive sticker

ASAWA



รายละเอียดสินค้า

ASAWA LOCK หนามเตยยึดฉนวนกันความร้อน ชนิดเทพ (น้ำเงิน) หมุดผลิตจากอลูมิเนียม ขนาด 1.6 มม. แป้นจากเหล็ก GI เครื่องจักรผลิตส่งออกญี่ปุ่น เทปอะคริลิกได้รับมาตรฐาน IEC ทนต่อสภาพอากาศและทนอุณหภูมิได้ 85°C

การใช้งาน ใช้ยึดฉนวนกันความร้อนเข้ากับผิววัสดุ ช่วยให้ฉนวนกันความร้อนมีอายุการใช้งานยาวนานขึ้น

ข้อมูลทางเทคนิค

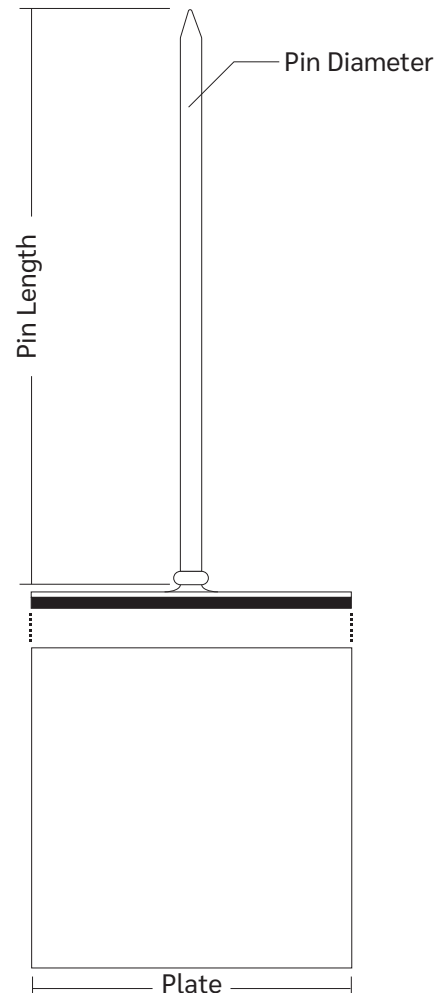
Plate Material : GI Steel

Pin Material : Aluminium

Self-Sticker Tape : import form Japan with COA

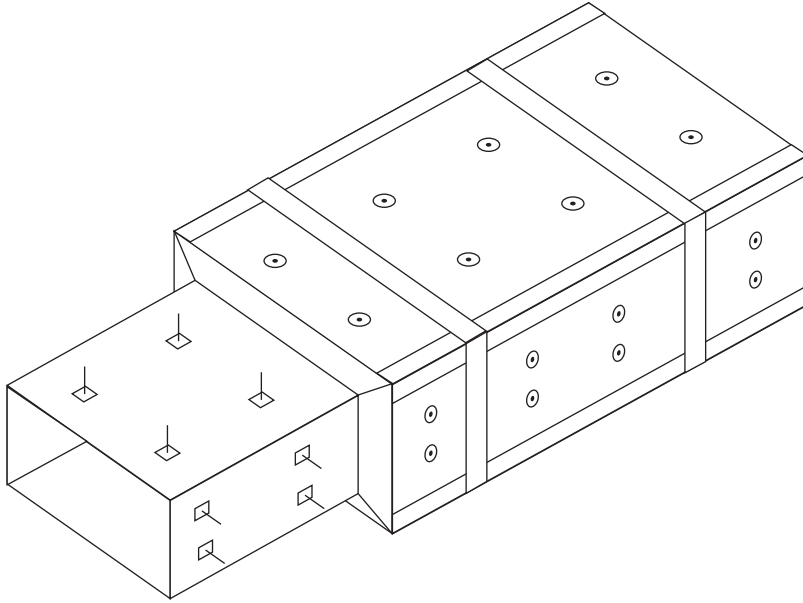
CODE	Diameter	Length	Plate	Pcs/Carton
ASWLOCK-32*	1.6 mm	32 mm	24 x 24 mm	1,000 Pcs
ASWLOCK-38*	1.6 mm	38 mm	24 x 24 mm	1,000 Pcs
ASWLOCK-45	1.6 mm	45 mm	24 x 24 mm	1,000 Pcs
ASWLOCK-65	1.6 mm	65 mm	24 x 24 mm	1,000 Pcs
ASWLOCK-75*	1.6 mm	75 mm	24 x 24 mm	1,000 Pcs
ASWLOCK-90	1.6 mm	90 mm	24 x 24 mm	500 Pcs

*made to order : MOQ 20 Carton



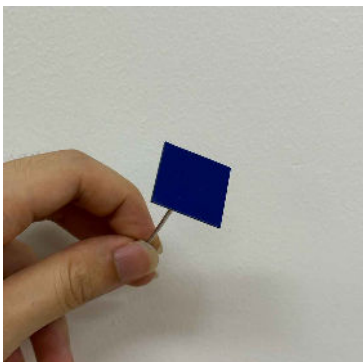
ประโยชน์ในการใช้งาน

ยึดติดกับฉนวนหุ้มท่อดักท์

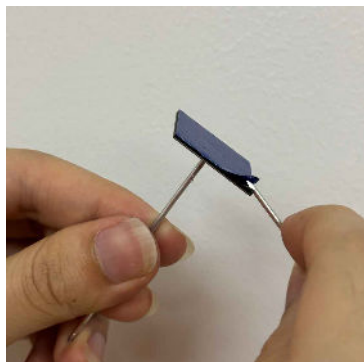


ขนาดท่อลม กว้างหรือสูง	จำนวนแถว ASAWA LOCK
ท่อลมขนาด 450 mm (18 in) และเล็กกว่า	ไม่ต้องใช้ ASAWA LOCK
ท่อลมขนาด 475 mm (19 in) ถึง 900 mm (36 in)	ใช้ ASAWA LOCK 1 แถว ตามความยาวท่อลม
ท่อลมขนาด 925 mm (31 in) ถึง 1,350 mm (54 in)	ใช้ ASAWA LOCK 2 แถว ตามความยาวท่อลม
ท่อลมขนาด 1,375 mm (55 in) ถึง 1,800 mm (72 in)	ใช้ ASAWA LOCK 3 แถว ตามความยาวท่อลม
ท่อลมขนาด 1,825 mm (73 in) ถึง 2,250 mm (90 in)	ใช้ ASAWA LOCK 4 แถว ตามความยาวท่อลม
ท่อลมขนาด 2,275 mm (91 in) ถึง 2700 mm (108 in)	ใช้ ASAWA LOCK 5 แถว ตามความยาวท่อลม
ท่อลมขนาด 2,725 mm (109 in) ถึง 3,150 mm (126 in)	ใช้ ASAWA LOCK 6 แถว ตามความยาวท่อลม
ท่อลมขนาด 3,175 mm (127 in) และใหญ่กว่า	จัดระยะห่างไม่เกิน 450 mm. (18 in)

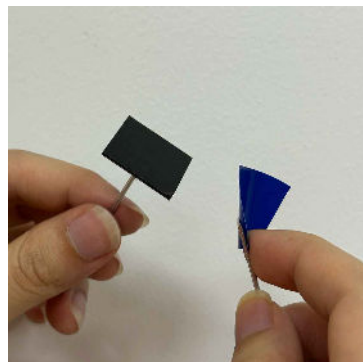
วิธีการใช้งาน



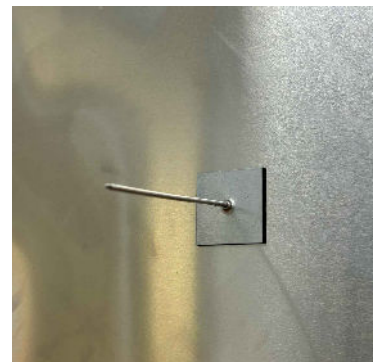
หนามเตยเทพ จะใช้งานง่ายกว่า หนามเตยชนิดกาวตะปูเพียงแค่ ลอกแล้วแปะ



ใช้ปลายหนามเตยเทพ หรือคัตเตอร์ในการลอกเทปออกจาก หนามเตย



ดึงเทปให้หลุดจากแผ่นหนามเตย



แปะลงที่ผิววัสดุ กดให้เป็นแนบสนิทกับผิววัสดุ