

ASAWA DOME



Dome Washer

ASAWA

รายละเอียดสินค้า

ASAWA DOME หรือหมวกครอบหนามเตย ใช้สำหรับครอบปิดปลายแหลมของหนามเตย เพื่อป้องกันไม่ให้แผ่นฉนวนกันความร้อนหลุดออกมา และป้องกันอันตราย มีทั้งหมด 2 แบบ คือ แบบหัวเหล็กและแบบหัวพลาสติก และสปริงยึดด้านในเป็นสแตนเลส เพื่อให้ยึดกัฒหนามได้ดี

การใช้งาน หมวกครอบชนิดพลาสติกจะมีสีขาวและดำ ถูนำไปใช้กับฉนวนกันความร้อนชนิดหุ้มผ้ากลาส์โค้ด เพราะมีสีเดียวกับผ้า และหมวกชนิดหัวเหล็กจะนำมาใช้กับฉนวนที่ปิดด้วยแผ่นอลูมิเนียมฟอยล์



ข้อมูลทางเทคนิค

Dome Washer Material : Plastic

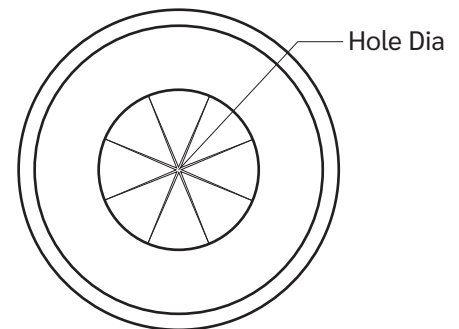
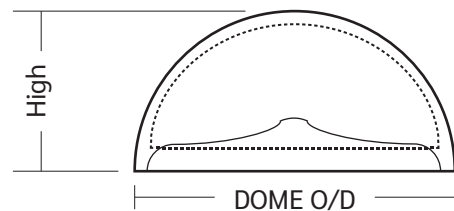
Spring-Washer Material : Stainless Steel

CODE	Dome O/D	High	Hole Dia	Pcs/Carton
ASWDOME-BK	26 mm	12.7 mm	1.2 mm	1,000 Pcs
ASWDOME-WH	26 mm	12.7 mm	1.2 mm	1,000 Pcs

Dome Washer Material : GI Steel

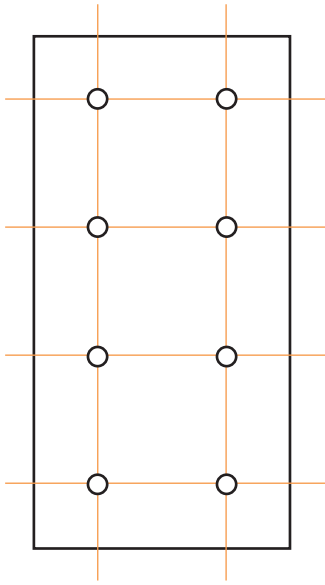
Spring-Washer Material : Stainless Steel

CODE	Dome O/D	High	Hole Dia	Pcs/Carton
ASWDOME-MET	24.7 mm	9.6 mm	1.2 mm	500 Pcs



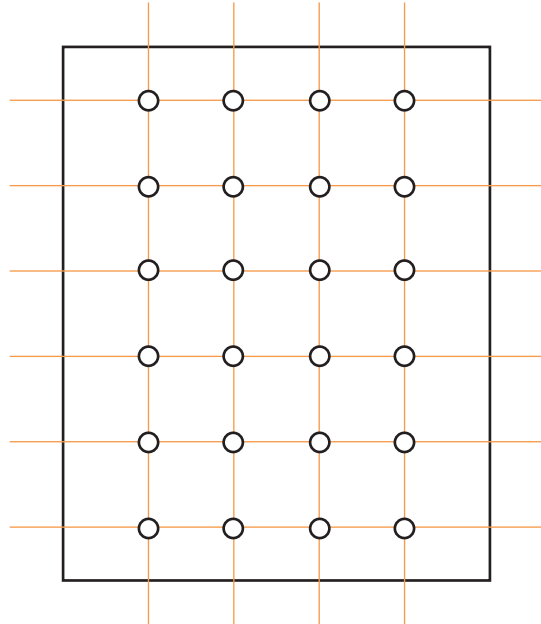
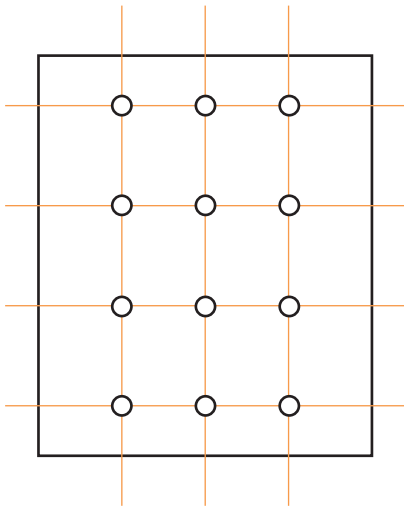
ประโยชน์ในการใช้งาน

ติดตั้งแผ่นฉนวนกันเสียง และแผ่นฉนวนซับเสียง

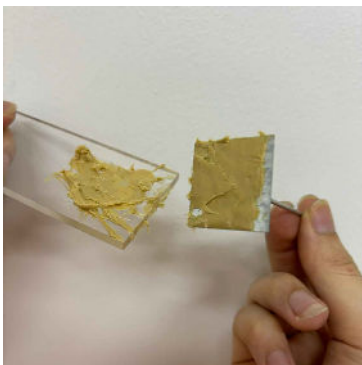


การติดตั้งใช้งาน

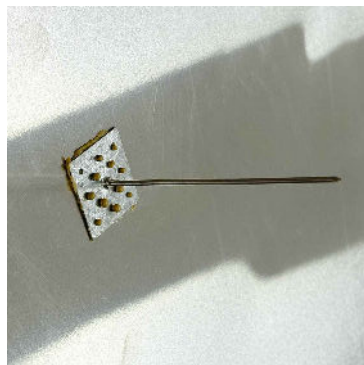
ขนาดแผ่นฉนวน	จำนวนหมวกและหมุด	
	แนวตั้ง	แนวนอน
400 x 1200	2 แถว	4 แถว
600 x 1200	2 แถว	4 แถว
1000 x 1200	3 แถว	4 แถว
1200 x 1500	4 แถว	6 แถว
1200 x 2400	4 แถว	8 แถว



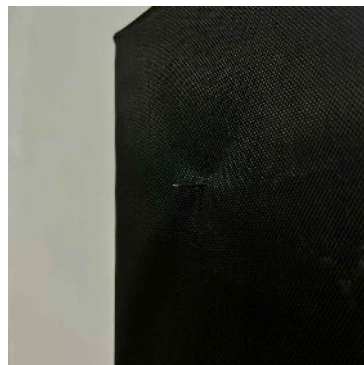
วิธีการใช้งาน



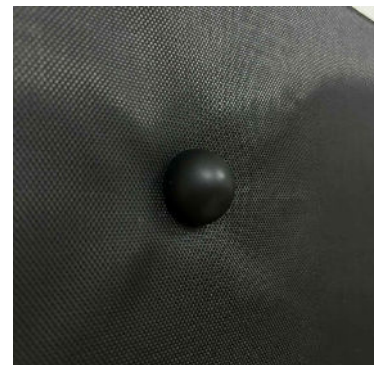
ทำการติดตั้งหนามเตยชนิดกาวตะปู โดยการป้ายกาวให้เต็มแผ่นหนามเตย



ติดหนามเตยเข้ากับวัสดุหรือพื้นผิว และกดให้เป็นหนามเตยแนบสนิทกับพื้นผิว จนเนื้อกาวทะลักล้นรูออกมา



เสียบแผ่นฉนวนกันความร้อนให้ทะลุจนปลายแหลมของหนามเตยโผล่ออกมา



นำหมวกครอบปิดที่ปลายหนามเตย และกดลงไปให้สุด